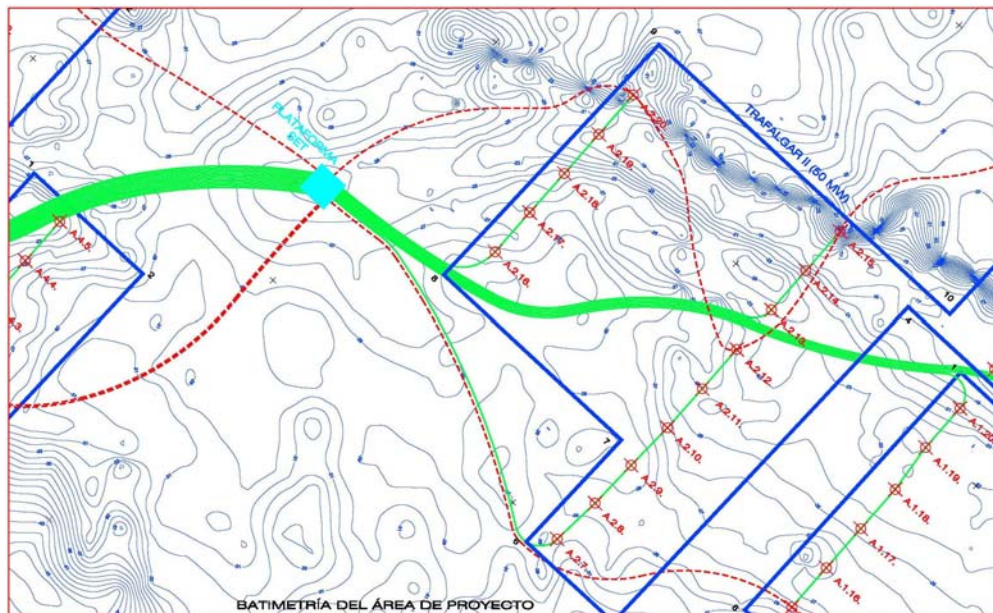


Parque Eólico Off Shore "Trafalgar" y Subestación en alta mar (Costa de Cádiz)



Descripción:

En colaboración con la empresa alemana Ulweltkontor, se propuso a la Administración central del Estado, Dirección General de Costas, el proyecto del Parque Eólico Off Shore en Trafalgar frente a las costas de Cádiz.

En este momento (año 2001) no existía ingeniería desarrollada y experimentada para parques eólicos marinos; solo existía una prueba piloto en Dinamarca.

En nuestra ingeniería y en colaboración con Tecnocesa (ingeniería de obra civil especializada en modelización de costas) se desarrolló el anteproyecto del que en su momento fue el posible parque eólico más grande del mundo 250Mw.

Datos Significativos:

- Superficie poligonal: 3200 Ha.
- Longitud caminos: 35.800 ml.
- Longitud RSMT: 53 km.
- Presupuesto estimado: 450.000.000€

Datos Técnicos:

- Potencia: 5x50= 250 MW.
- Aerogeneradores: 100 ud.
- Subestación: 5x50+1x50 MW

